



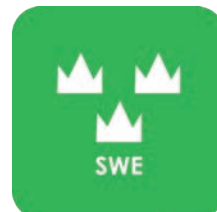
— CRÉATEUR D'ATELIERS MOBILES —

# MERCEDES

Citan, Vito & Sprinter



SECURITÉ



QUALITÉ



GARANTIE

# MERCEDES CITAN L1

Pour plus d'informations sur les prix, le temps de montage et le matériel inclus dans nos suggestions d'aménagements, scannez le code QR sur la première page.

Sur les véhicules électriques et hybrides, nous recommandons le montage par un installateur expérimenté, pour cause des batteries et du câblage de 400V présents dans ces véhicules. Le coût d'un plancher peut venir en supplément.



N° Art	Long.	Prof.	Haut.	Poids	CO <sub>2</sub>
F42320	1239	300	890	23	21



N° Art	Long.	Prof.	Haut.	Poids	CO <sub>2</sub>
F42321	848	300	890	17	14



N° Art	Long.	Prof.	Haut.	Poids	CO <sub>2</sub>
F42322	1239	300	890	35	46



N° Art	Long.	Prof.	Haut.	Poids	CO <sub>2</sub>
F42323	804	300	890	36	45



N° Art	Long.	Prof.	Haut.	Poids	CO <sub>2</sub>
F42324	1239	300	890	49	55



N° Art	Long.	Prof.	Haut.	Poids	CO <sub>2</sub>
F42325	804	300	890	47	61



N° Art	Long.	Prof.	Haut.	Poids	CO <sub>2</sub>
F42334			250	77	118



N° Art	Long.	Prof.	Haut.	Poids	CO <sub>2</sub>
F42337			470	75	117

# MERCEDES CITAN L2

Pour plus d'informations sur les prix, le temps de montage et le matériel inclus dans nos suggestions d'aménagements, scannez le code QR sur la première page.

Sur les véhicules électriques et hybrides, nous recommandons le montage par un installateur expérimenté, pour cause des batteries et du câblage de 400V présents dans ces véhicules. Le coût d'un plancher peut venir en supplément.



N° Art	Long.	Prof.	Haut.	Poids	CO <sub>2</sub>
F42340	1631	300	890	28	23



N° Art	Long.	Prof.	Haut.	Poids	CO <sub>2</sub>
F42341	971	300	890	22	20



N° Art	Long.	Prof.	Haut.	Poids	CO <sub>2</sub>
F42342	1631	300	890	42	53



N° Art	Long.	Prof.	Haut.	Poids	CO <sub>2</sub>
F42343	894	300	890	36	47



N° Art	Long.	Prof.	Haut.	Poids	CO <sub>2</sub>
F42344	1572	300	890	52	47



N° Art	Long.	Prof.	Haut.	Poids	CO <sub>2</sub>
F42345	894	300	890	48	63



N° Art	Long.	Prof.	Haut.	Poids	CO <sub>2</sub>
F42351			250	89	106



N° Art	Long.	Prof.	Haut.	Poids	CO <sub>2</sub>
F42353			470	102	117

# MERCEDES VITO L1

Pour plus d'informations sur les prix, le temps de montage et le matériel inclus dans nos suggestions d'aménagements, scannez le code QR sur la première page.

Sur les véhicules électriques et hybrides, nous recommandons le montage par un installateur expérimenté, pour cause des batteries et du câblage de 400V présents dans ces véhicules. Le coût d'un plancher peut venir en supplément.



N° Art	Long.	Prof.	Haut.	Poids	CO <sub>2</sub>
F41700	1875	300	1000	30	21



N° Art	Long.	Prof.	Haut.	Poids	CO <sub>2</sub>
F41701	1061	300	1000	21	16



N° Art	Long.	Prof.	Haut.	Poids	CO <sub>2</sub>
F41702	1875	300	1000	48	54



N° Art	Long.	Prof.	Haut.	Poids	CO <sub>2</sub>
F41703	1107	300	1000	47	51



N° Art	Long.	Prof.	Haut.	Poids	CO <sub>2</sub>
F41704	1875	300	1000	57	69



N° Art	Long.	Prof.	Haut.	Poids	CO <sub>2</sub>
F41705	1061	300	1000	26	29



N° Art	Long.	Prof.	Haut.	Poids	CO <sub>2</sub>
F41716			250	99	155



N° Art	Long.	Prof.	Haut.	Poids	CO <sub>2</sub>
F41718			470	108	164

# MERCEDES VITO L2

Pour plus d'informations sur les prix, le temps de montage et le matériel inclus dans nos suggestions d'aménagements, scannez le code QR sur la première page.

Sur les véhicules électriques et hybrides, nous recommandons le montage par un installateur expérimenté, pour cause des batteries et du câblage de 400V présents dans ces véhicules. Le coût d'un plancher peut venir en supplément.



N° Art	Long.	Prof.	Haut.	Poids	CO <sub>2</sub>
F41720	2054	300	1000	32	22



N° Art	Long.	Prof.	Haut.	Poids	CO <sub>2</sub>
F41721	1240	300	1000	23	17



N° Art	Long.	Prof.	Haut.	Poids	CO <sub>2</sub>
F41722	2145	300	1000	57	51



N° Art	Long.	Prof.	Haut.	Poids	CO <sub>2</sub>
F41723	1286	300	1000	49	54



N° Art	Long.	Prof.	Haut.	Poids	CO <sub>2</sub>
F41724	2054	300	1000	58	65



N° Art	Long.	Prof.	Haut.	Poids	CO <sub>2</sub>
F41725	1240	300	1000	28	33



N° Art	Long.	Prof.	Haut.	Poids	CO <sub>2</sub>
F41736			250	110	170



N° Art	Long.	Prof.	Haut.	Poids	CO <sub>2</sub>
F41738			470	117	174

# MERCEDES VITO L3

Pour plus d'informations sur les prix, le temps de montage et le matériel inclus dans nos suggestions d'aménagements, scannez le code QR sur la première page.

Sur les véhicules électriques et hybrides, nous recommandons le montage par un installateur expérimenté, pour cause des batteries et du câblage de 400V présents dans ces véhicules. Le coût d'un plancher peut venir en supplément.



N° Art	Long.	Prof.	Haut.	Poids	CO <sub>2</sub>
F41740	2267	300	1000	36	25



N° Art	Long.	Prof.	Haut.	Poids	CO <sub>2</sub>
F41741	1453	300	1000	26	19



N° Art	Long.	Prof.	Haut.	Poids	CO <sub>2</sub>
F41742	2267	300	1000	53	49



N° Art	Long.	Prof.	Haut.	Poids	CO <sub>2</sub>
F41743	1499	300	1000	66	53



N° Art	Long.	Prof.	Haut.	Poids	CO <sub>2</sub>
F41744	2267	300	1000	62	68



N° Art	Long.	Prof.	Haut.	Poids	CO <sub>2</sub>
F41745	1240	470	1000	38	41



N° Art	Long.	Prof.	Haut.	Poids	CO <sub>2</sub>
F41756			250	120	156



N° Art	Long.	Prof.	Haut.	Poids	CO <sub>2</sub>
F41758			470	146	186

# MERCEDES SPRINTER L1

Pour plus d'informations sur les prix, le temps de montage et le matériel inclus dans nos suggestions d'aménagements, scannez le code QR sur la première page.

Sur les véhicules électriques et hybrides, nous recommandons le montage par un installateur expérimenté, pour cause des batteries et du câblage de 400V présents dans ces véhicules. Le coût d'un plancher peut venir en supplément.



N° Art	Long.	Prof.	Haut.	Poids	CO <sub>2</sub>
F44080	2270	470	1220	53	39



N° Art	Long.	Prof.	Haut.	Poids	CO <sub>2</sub>
F44081	1287	300	890	41	50



N° Art	Long.	Prof.	Haut.	Poids	CO <sub>2</sub>
F44082	2270	470	1220	84	69



N° Art	Long.	Prof.	Haut.	Poids	CO <sub>2</sub>
F44083	1372	300	890	49	49



N° Art	Long.	Prof.	Haut.	Poids	CO <sub>2</sub>
F44084	2270	300	1515	82	87



N° Art	Long.	Prof.	Haut.	Poids	CO <sub>2</sub>
F44085	1287	300	890	58	71



N° Art	Long.	Prof.	Haut.	Poids	CO <sub>2</sub>
F44086	2270	300	1220	91	77



N° Art	Long.	Prof.	Haut.	Poids	CO <sub>2</sub>
F44087	1242	470	1220	51	46

# MERCEDES SPRINTER L2

Pour plus d'informations sur les prix, le temps de montage et le matériel inclus dans nos suggestions d'aménagements, scannez le code QR sur la première page.

Sur les véhicules électriques et hybrides, nous recommandons le montage par un installateur expérimenté, pour cause des batteries et du câblage de 400V présents dans ces véhicules. Le coût d'un plancher peut venir en supplément.



N° Art	Long.	Prof.	Haut.	Poids	CO <sub>2</sub>
F44040	2841	470	1220	63	45



N° Art	Long.	Prof.	Haut.	Poids	CO <sub>2</sub>
F44041	1679	300	890	60	53



N° Art	Long.	Prof.	Haut.	Poids	CO <sub>2</sub>
F44042	2841	470	1220	111	95



N° Art	Long.	Prof.	Haut.	Poids	CO <sub>2</sub>
F44043	1711	300	1220	78	94



N° Art	Long.	Prof.	Haut.	Poids	CO <sub>2</sub>
F44044	2841	300	1735	109	103



N° Art	Long.	Prof.	Haut.	Poids	CO <sub>2</sub>
F44045	1778	470	855	153	200



N° Art	Long.	Prof.	Haut.	Poids	CO <sub>2</sub>
F44046	3021	470	1510	140	162



N° Art	Long.	Prof.	Haut.	Poids	CO <sub>2</sub>
F44047	1242	470	1220	51	46

# MERCEDES SPRINTER L3

Pour plus d'informations sur les prix, le temps de montage et le matériel inclus dans nos suggestions d'aménagements, scannez le code QR sur la première page.

Sur les véhicules électriques et hybrides, nous recommandons le montage par un installateur expérimenté, pour cause des batteries et du câblage de 400V présents dans ces véhicules. Le coût d'un plancher peut venir en supplément.



N° Art	Long.	Prof.	Haut.	Poids	CO <sub>2</sub>
F45000	3878	470	1220	83	56



N° Art	Long.	Prof.	Haut.	Poids	CO <sub>2</sub>
F45001	2499	300	890	68	61



N° Art	Long.	Prof.	Haut.	Poids	CO <sub>2</sub>
F45002	3878	470	1220	145	121



N° Art	Long.	Prof.	Haut.	Poids	CO <sub>2</sub>
F45003	2501	300	1220	96	104



N° Art	Long.	Prof.	Haut.	Poids	CO <sub>2</sub>
F45004	3878	300	1735	160	129



N° Art	Long.	Prof.	Haut.	Poids	CO <sub>2</sub>
F45005	2430	470	855	219	197



N° Art	Long.	Prof.	Haut.	Poids	CO <sub>2</sub>
F45006	3894	470	1510	212	207



N° Art	Long.	Prof.	Haut.	Poids	CO <sub>2</sub>
F45007	2450	470	1220	83	58

# INFORMATIONS



## GÉNÉRALES

System Edström Bilinredningar AB est certifié selon la norme ISO 9001:2015 pour assurer notre qualité administrative et pour nous donner la possibilité d'avoir une haute sécurité d'approvisionnement.

Tous les matériaux de base constituant les produits System Edström sont recyclables à 100 %.

Nous sommes certifiés ISO 14001.



## RAPPEL UTILISATEUR

En choisissant un aménagement System Edström pour votre véhicule utilitaire, vous venez de faire le premier pas, le plus important, pour rendre votre utilitaire plus sûr et plus fonctionnel. Dès maintenant, c'est à vous d'assurer la sécurité et la fonctionnalité de votre lieu de travail.

Avertissement ; En tant que conducteur vous êtes responsable de la sécurité de votre chargement. Veillez à tout mettre en œuvre pour ne mettre personne en danger.

Respectez la charge maximale du véhicule !



## SÉCURITÉ

Nous effectuons des crash tests sur nos aménagements en continu au VTI, l'Institut national suédois de recherche sur les routes et les transports. Les tests sont effectués selon les méthodes d'essai INRS NS 286 en vigueur pour les aménagements de véhicules utilitaires.

D'autres types de tests sont également effectués dans des instituts de tests, par exemple des tests de vibration qui simulent plusieurs années d'utilisation sur route. Nous réalisons aussi nos propres tests de contraintes mécaniques, pour vérifier entre autres la résistance de nos produits d'arrimage.

Pour plus d'informations sur notre entreprise et nos produits, veuillez consulter notre site [www.systemedstrom.com](http://www.systemedstrom.com)



### Étau

Prof	Larg	Haut	Poids	Réf
360	135	140	10,3	5004

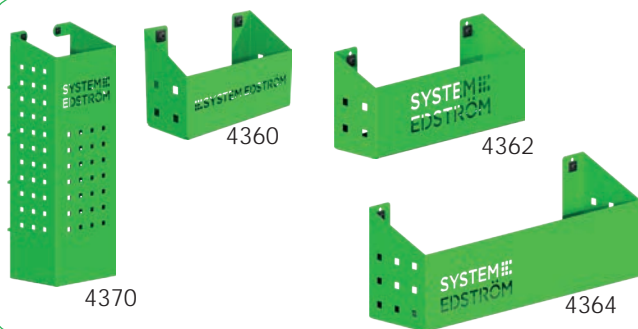
L'étau est complet avec des mors pour tubes sur une embase pivotante. Ouverture maximale 140 mm.



### Support étaux coulissant

Prof	Larg	Haut	⇔	Poids	Réf
1110	170	195	600	9,4	5012
1110	170	80	600	8,9	5013

Le plateau mesure 170 x 158 mm. La protection 2950 est incluse.



### Box pour Panneau

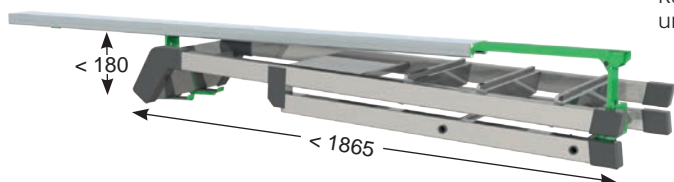
Prof	Larg	Haut	Poids	Réf
82	200	80	0,5	4360
82	285	102	0,8	4362
122	455	122	1,5	4364
153	179	575	3,0	4370

Un grand nombre de bacs répondent à (presque) tous les problèmes de rangement que vous rencontrez.

### Support échelle intérieure

Long	Poids	Réf
2000	4,9	T9000

Rangez votre échelle sous le pavillon. La tirer vers les portes arrière en une seule opération.



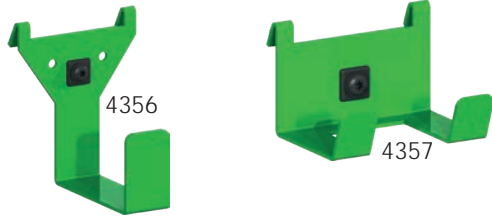


### Support Tuyau/Cable

Prof	Larg	Haut	Poids	Réf
79	267	168	0,5	4077

### Support tube

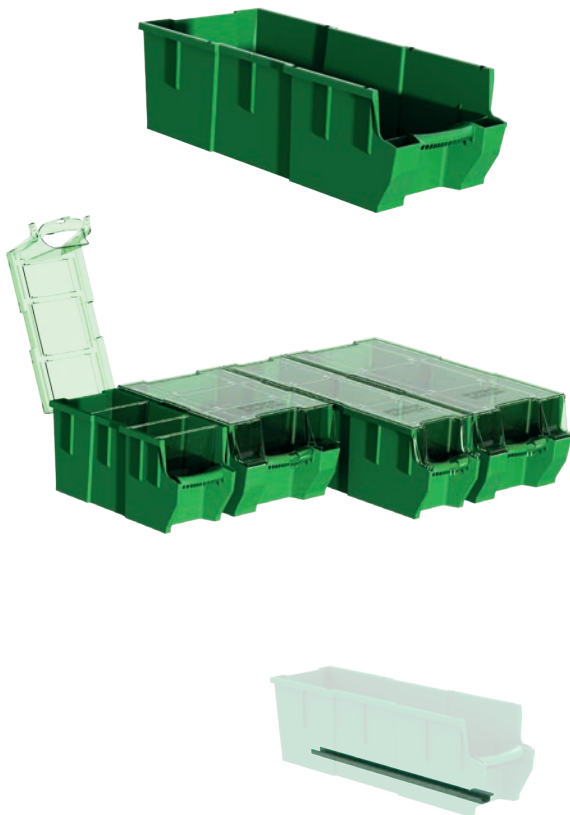
66	194	123	0,4	4349
----	-----	-----	-----	------



### Crochet Universel

Prof	Larg	Haut	Poids	Réf
85	80	100	0,2	4356
61	83	55	0,1	4357

Se fixe sur le panneau perforé ou s'accroche sur le bord d'une étagère .



### Bacs à bec

Prof	Larg	Haut	Poids	Réf
300	145	154	0,4	3050
300	235	154	0,5	3052
470	145	154	0,5	3055
470	235	154	0,5	3057

### Capot transparent pour bac à bec

Prof	Larg	Pour	Poids	Réf
300	150	3050	0,2	3060
300	240	3052	0,2	3062
470	150	3055	0,2	3065
470	240	3057	0,4	3067

### Séparateur pour bac à bec

Larg	Haut	Pour	Réf
140	154	3050, 55	3070
230	154	3052, 57	3072

### Fixation pour étagère sans rebord

Prof	Poids	Réf
300	0,1	3081
470	0,2	3082



### Crochet

Prof	Larg	Haut	Poids	Réf
31	295	40	0,3	2706
31	465	40	0,5	2708

Nous appelons cela un crochet à vêtements, mais il va sans dire que vous pouvez l'utiliser pour suspendre ce que vous voulez dessus.



### Sangle pour panneaux perforés

Description	Larg	Réf
Sangle nylon de 1200 mm	25	4365
Sangle élastique de 1000 mm	25	4366

Les supports s'accroche sur les panneaux perforés.

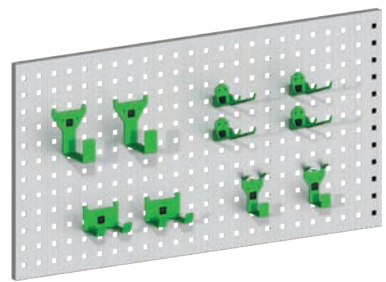
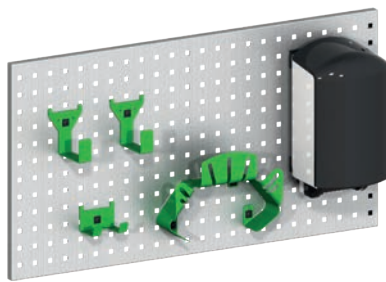
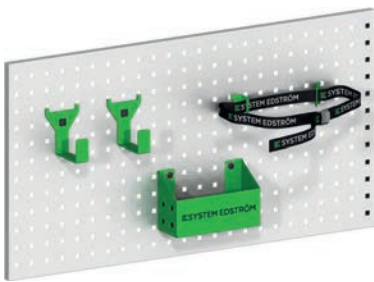




### Kit d'accessoires n° 1

### Kit d'accessoires n° 2

### Kit d'accessoires n° 3



Art Nr

F11001

*Panneau d'outils non inclus.*

Art Nr

F11002

*Panneau d'outils non inclus.*

Art Nr

F11004

*Panneau d'outils non inclus.*

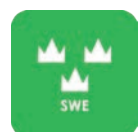
[www.systemedstrom.com](http://www.systemedstrom.com)



GARANTIE



SECURITÉ



QUALITÉ

# SYSTEM EDSTRÖM

SYSTEM EDSTRÖM BILINREDNINGAR AB  
Raseborgsgatan 11  
164 74 Kista  
Suède

CONTACT  
Tél : +33 1 70 06 04 31  
[france@edstrom.se](mailto:france@edstrom.se)