



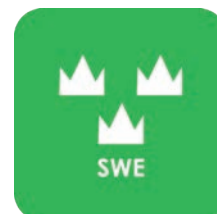
— WE CREATE MOBILE WORKPLACES —

TOYOTA

ProAce



SEGURIDAD



CALIDAD



GARANTIA

TOYOTA PROACE CITY L1

Para obtener más información sobre precios, instalación y contenido que incluyen nuestras propuestas de equipamiento, escanee el código de la primera página.

En furgonetas eléctricas e híbridas recomendamos el montaje por un instalador experimentado. Se deben tener en cuenta las baterías y el cableado para los aproximadamente 400 voltios que hay en el vehículo. El montaje añadido de un suelo puede aumentar el coste.



Art.No	Longitud	Prof.	Altura	Kg	CO ₂
F43100	1239	300	890	22	17



Art.No	Longitud	Prof.	Altura	Kg	CO ₂
F43101	724	300	890	33	36



Art.No	Longitud	Prof.	Altura	Kg	CO ₂
F43102	1285	300	890	55	50



Art.No	Longitud	Prof.	Altura	Kg	CO ₂
F43103	848	300	890	19	18



Art.No	Longitud	Prof.	Altura	Kg	CO ₂
F43104	1239	300	890	39	51



Art.No	Longitud	Prof.	Altura	Kg	CO ₂
F43105	939	300	890	46	48



Art.No	Longitud	Prof.	Altura	Kg	CO ₂
F43114			250	75	115



Art.No	Longitud	Prof.	Altura	Kg	CO ₂
F43117			470	89	133

TOYOTA PROACE CITY L2

Para obtener más información sobre precios, instalación y contenido que incluyen nuestras propuestas de equipamiento, escanee el código de la primera página.

En furgonetas eléctricas e híbridas recomendamos el montaje por un instalador experimentado. Se deben tener en cuenta las baterías y el cableado para los aproximadamente 400 voltios que hay en el vehículo. El montaje añadido de un suelo puede aumentar el coste.



Art.No	Longitud	Prof.	Altura	Kg	CO ₂
F43120	1662	300	890	25	14



Art.No	Longitud	Prof.	Altura	Kg	CO ₂
F43121	1138	300	890	55	49



Art.No	Longitud	Prof.	Altura	Kg	CO ₂
F43122	1619	300	890	56	58



Art.No	Longitud	Prof.	Altura	Kg	CO ₂
F43123	1138	300	1000	51	55



Art.No	Longitud	Prof.	Altura	Kg	CO ₂
F43124	1662	300	890	48	42



Art.No	Longitud	Prof.	Altura	Kg	CO ₂
F43125	1107	300	890	70	61



Art.No	Longitud	Prof.	Altura	Kg	CO ₂
F43134			250	85	105



Art.No	Longitud	Prof.	Altura	Kg	CO ₂
F43137			470	100	120

TOYOTA PROACE COMPACT

Para obtener más información sobre precios, instalación y contenido que incluyen nuestras propuestas de equipamiento, escanee el código de la primera página.

En furgonetas eléctricas e híbridas recomendamos el montaje por un instalador experimentado. Se deben tener en cuenta las baterías y el cableado para los aproximadamente 400 voltios que hay en el vehículo. El montaje añadido de un suelo puede aumentar el coste.



Art.No	Longitud	Prof.	Altura	Kg	CO ₂
F42100	1452	300	1000	27	23



Art.No	Longitud	Prof.	Altura	Kg	CO ₂
F42101	758	300	1000	17	14



Art.No	Longitud	Prof.	Altura	Kg	CO ₂
F42102	1452	300	890	40	51



Art.No	Longitud	Prof.	Altura	Kg	CO ₂
F42103	726	300	890	28	39



Art.No	Longitud	Prof.	Altura	Kg	CO ₂
F42104	1452	300	1000	46	68



Art.No	Longitud	Prof.	Altura	Kg	CO ₂
F42105	726	300	890	40	52



Art.No	Longitud	Prof.	Altura	Kg	CO ₂
F42111			250	85	105



Art.No	Longitud	Prof.	Altura	Kg	CO ₂
F42115			470	100	120

TOYOTA PROACE MEDIUM

Para obtener más información sobre precios, instalación y contenido que incluyen nuestras propuestas de equipamiento, escanee el código de la primera página.

En furgonetas eléctricas e híbridas recomendamos el montaje por un instalador experimentado. Se deben tener en cuenta las baterías y el cableado para los aproximadamente 400 voltios que hay en el vehículo. El montaje añadido de un suelo puede aumentar el coste.



Art.No	Longitud	Prof.	Altura	Kg	CO ₂
F42120	1785	300	1000	31	25



Art.No	Longitud	Prof.	Altura	Kg	CO ₂
F42121	1061	300	1000	23	23



Art.No	Longitud	Prof.	Altura	Kg	CO ₂
F42122	1785	300	890	44	47



Art.No	Longitud	Prof.	Altura	Kg	CO ₂
F42123	1107	300	890	39	47



Art.No	Longitud	Prof.	Altura	Kg	CO ₂
F42124	1785	300	1000	52	67



Art.No	Longitud	Prof.	Altura	Kg	CO ₂
F42125	1107	300	890	53	69



Art.No	Longitud	Prof.	Altura	Kg	CO ₂
F42134			250	99	152



Art.No	Longitud	Prof.	Altura	Kg	CO ₂
F42136			470	123	186

TOYOTA PROACE LONG

Para obtener más información sobre precios, instalación y contenido que incluyen nuestras propuestas de equipamiento, escanee el código de la primera página.

En furgonetas eléctricas e híbridas recomendamos el montaje por un instalador experimentado. Se deben tener en cuenta las baterías y el cableado para los aproximadamente 400 voltios que hay en el vehículo. El montaje añadido de un suelo puede aumentar el coste.



Art.No	Longitud	Prof.	Altura	Kg	CO ₂
F42140	2054	300	1000	34	27



Art.No	Longitud	Prof.	Altura	Kg	CO ₂
F42141	1453	300	1000	28	26



Art.No	Longitud	Prof.	Altura	Kg	CO ₂
F42142	2054	300	890	49	48



Art.No	Longitud	Prof.	Altura	Kg	CO ₂
F42143	1440	300	1000	55	55



Art.No	Longitud	Prof.	Altura	Kg	CO ₂
F42144	2054	300	1000	56	69



Art.No	Longitud	Prof.	Altura	Kg	CO ₂
F42145	1440	300	890	63	83



Art.No	Longitud	Prof.	Altura	Kg	CO ₂
F42154			250	105	160



Art.No	Longitud	Prof.	Altura	Kg	CO ₂
F42156			470	129	195

TOYOTA PROACE MAX L2H2

Para obtener más información sobre precios, instalación y contenido que incluyen nuestras propuestas de equipamiento, escanee el código de la primera página.

En furgonetas eléctricas e híbridas recomendamos el montaje por un instalador experimentado. Se deben tener en cuenta las baterías y el cableado para los aproximadamente 400 voltios que hay en el vehículo. El montaje añadido de un suelo puede aumentar el coste.



Art.No	Longitud	Prof.	Altura	Kg	CO ₂
F45040	2662	470	1220	59	42



Art.No	Longitud	Prof.	Altura	Kg	CO ₂
F45041	1500	300	1000	64	55



Art.No	Longitud	Prof.	Altura	Kg	CO ₂
F45042	2747	470	1220	91	74



Art.No	Longitud	Prof.	Altura	Kg	CO ₂
F45043	1532	300	1220	80	92



Art.No	Longitud	Prof.	Altura	Kg	CO ₂
F45044	2662	300	1735	101	99



Art.No	Longitud	Prof.	Altura	Kg	CO ₂
F45045	1509	470	855	105	166



Art.No	Longitud	Prof.	Altura	Kg	CO ₂
F45046	2750	470	1788	83	87



Art.No	Longitud	Prof.	Altura	Kg	CO ₂
F45047	1497	470	1788	48	51

TOYOTA PROACE MAX L3H2

Para obtener más información sobre precios, instalación y contenido que incluyen nuestras propuestas de equipamiento, escanee el código de la primera página.

En furgonetas eléctricas e híbridas recomendamos el montaje por un instalador experimentado. Se deben tener en cuenta las baterías y el cableado para los aproximadamente 400 voltios que hay en el vehículo. El montaje añadido de un suelo puede aumentar el coste.



Art.No	Longitud	Prof.	Altura	Kg	CO ₂
F45060	3120	470	1220	72	24



Art.No	Longitud	Prof.	Altura	Kg	CO ₂
F45061	1892	300	1000	69	57



Art.No	Longitud	Prof.	Altura	Kg	CO ₂
F45062	3086	470	1220	116	82



Art.No	Longitud	Prof.	Altura	Kg	CO ₂
F45063	1924	300	1220	86	96



Art.No	Longitud	Prof.	Altura	Kg	CO ₂
F45064	3265	300	1735	142	106



Art.No	Longitud	Prof.	Altura	Kg	CO ₂
F45065	2024	470	855	151	210



Art.No	Longitud	Prof.	Altura	Kg	CO ₂
F45066	3253	470	1788	104	51



Art.No	Longitud	Prof.	Altura	Kg	CO ₂
F45067	1966	470	1788	67	70

TOYOTA PROACE MAX L4H2

Para obtener más información sobre precios, instalación y contenido que incluyen nuestras propuestas de equipamiento, escanee el código de la primera página.

En furgonetas eléctricas e híbridas recomendamos el montaje por un instalador experimentado. Se deben tener en cuenta las baterías y el cableado para los aproximadamente 400 voltios que hay en el vehículo. El montaje añadido de un suelo puede aumentar el coste.



Art.No	Longitud	Prof.	Altura	Kg	CO ₂
F45080	3512	470	1220	78	40



Art.No	Longitud	Prof.	Altura	Kg	CO ₂
F45081	2284	300	1000	102	84



Art.No	Longitud	Prof.	Altura	Kg	CO ₂
F45082	3597	470	1220	141	103



Art.No	Longitud	Prof.	Altura	Kg	CO ₂
F45083	2316	300	1220	118	108



Art.No	Longitud	Prof.	Altura	Kg	CO ₂
F45084	3512	300	1735	157	113



Art.No	Longitud	Prof.	Altura	Kg	CO ₂
F45085	2383	470	855	215	250



Art.No	Longitud	Prof.	Altura	Kg	CO ₂
F45086	3645	470	1788	112	83



Art.No	Longitud	Prof.	Altura	Kg	CO ₂
F45087	2358	470	1788	75	78

INFORMACIÓN



NOTA

Los kits incluyen lo que se ve en el diseño así como las piezas de instalación, tapetes de goma para todos los estantes y espuma en los cajones.

Para asegurar la calidad en la gestión y mantener una alta precisión en las entregas System Edström Bilinredningar AB está certificado según SS-EN ISO 9001:2015

Todo el material utilizado en System Edström se puede reciclar al 100%. También estamos certificados según SS-EN ISO 14001:2015.



RECUERDE

Ahora que ha elegido System Edström para el equipamiento de su vehículo, ha dado el primer y más importante paso para que su taller móvil sea seguro y funcional. De aquí en adelante, depende de usted lo seguro y funcional que sea su lugar de trabajo.

Usted, como conductor y, para evitar que usted u otra persona se lesione, tiene la responsabilidad de llevar su carga correctamente asegurada. También es su responsabilidad asegurarse de que el interior está montado de la manera más segura posible sea cual sea su elección de taller, incluso si son profesionales con conocimiento y larga experiencia.



SEGURIDAD

Realizamos pruebas de choque de nuestras estanterías continuamente en VTI, el Instituto Nacional Sueco de Investigación de Carreteras y Transporte. Dichas pruebas de colisión se efectúan conforme a la norma INRS NS 286 sobre equipamiento interior de vehículos.

Se llevan a cabo también otros tipos de controles en institutos certificadores, por ejemplo, pruebas de vibración que simulan varios años de uso en carretera. Igualmente realizamos ensayos internos de tracción y presión para comprobar, entre otros, la resistencia de los productos de sujeción de carga.

Consulte más detalles acerca de estos controles en nuestro sitio web: www.systemedstrom.com.



Tornillo de banco

Profundo	Ancho	Altura	Kg	Código
360	135	140	10,3	5004

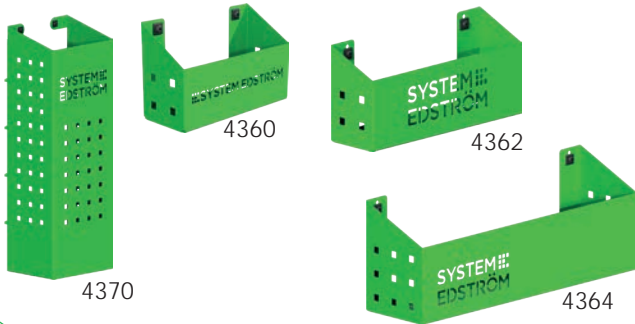
El tornillo forjado se completa con el soporte extensible y la placa giratoria. Apertura máxima 140 mm.



Soporte de tornillo de banco

Profundo	Ancho	Altura	⇔	Kg	Código
1110	170	195	600	9,4	5012
1110	170	80	600	8,9	5013

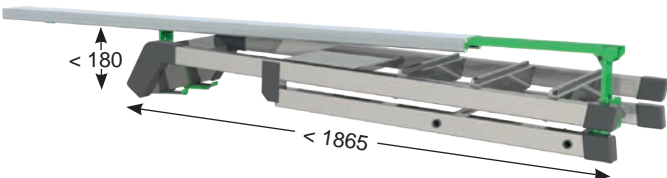
Medidas de placa 170x158 mm. La cubierta 2950 está incluida (ver más abajo).



Cestas para tablero

Profundo	Ancho	Altura	Kg	Código
82	200	80	0,5	4360
82	285	102	0,8	4362
122	455	122	1,5	4364
153	179	575	3,0	4370

Una serie de cestas que resuelven (casi) todos los problemas de almacenamiento.



Soporte interno de escalera

Longitud	Kg	Código
2000	4,9	T9000

Guarde la escalera en el techo del interior del vehículo, tire de ella hacia la puerta trasera en una operación simple.

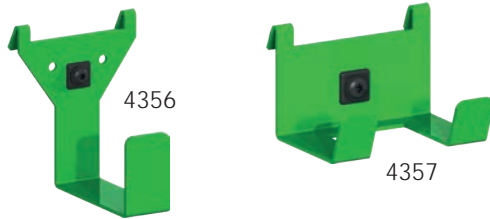


Soporte de manguera/cable

Profundo	Ancho	Altura	Kg	Código
79	267	168	0,5	4077

Soporte de spray, cartuchos, etc.

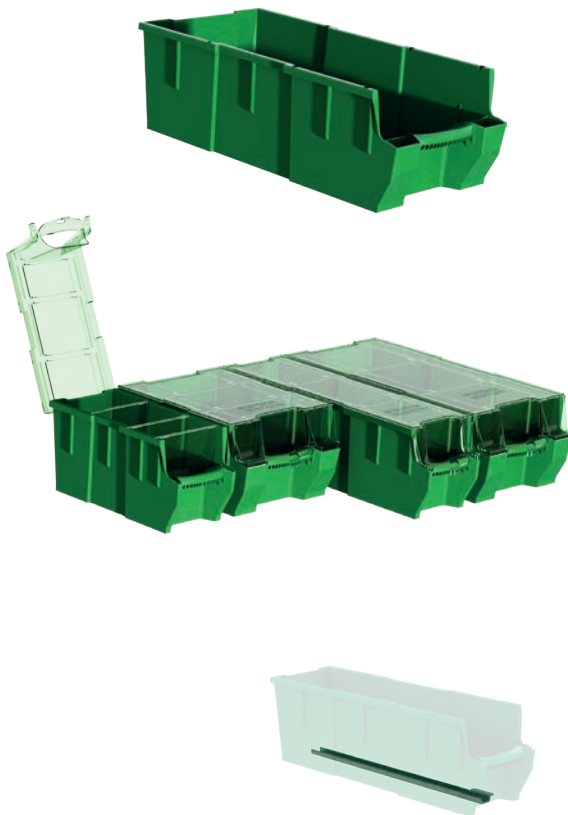
66	194	123	0,4	4349
----	-----	-----	-----	------



Gancho universal

Profundo	Ancho	Altura	Kg	Código
85	80	100	0,2	4356
61	83	55	0,1	4357

Lo simple es mejor, ganchos resistentes para montar en tablero o en el borde del estante.



Gaveta de plástico para estantes

Profundo	Ancho	Altura	Kg	Código
300	145	154	0,4	3050
300	235	154	0,5	3052
470	145	154	0,5	3055
470	235	154	0,5	3057

Tapa transparente para gavetas

Profundo	Ancho	Gaveta	Kg	Código
300	150	3050	0,2	3060
300	240	3052	0,2	3062
470	150	3055	0,2	3065
470	240	3057	0,4	3067

Divisores para gavetas

Ancho	Altura	Gaveta	Código
140	154	3050, 55	3070
230	154	3052, 57	3072

Soporte para estantes sin frontal

Profundo	Kg	Código
300	0,1	3081
470	0,2	3082



Perchas

Profundo	Ancho	Altura	Kg	Código
31	295	40	0,3	2706
31	465	40	0,5	2708

Lo llamamos percha, no hace falta decir, que puedes usarlo para colgar lo que quieras en él.



Cincha con soportes

Información	Ancho	Código
1200 mm, cincha de nylon	25	4365
1000 mm, cincha elástica	25	4366

Los soportes se adaptan a nuestros tableros.

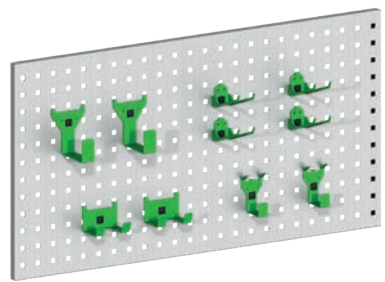
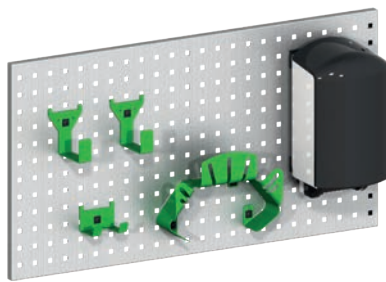
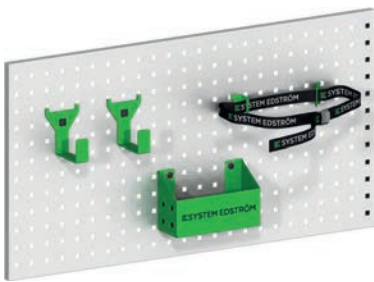




Kit accesorios No. 1

Kit accesorios No. 2

Kit accesorios No. 3



Art Nr

F11001

Tablero no incluido.

Art Nr

F11002

Tablero no incluido.

Art Nr

F11004

Tablero no incluido.

www.systemedstrom.com



GARANTIA



SEGURIDAD



CALIDAD

SYSTEM EDSTRÖM

SYSTEM EDSTRÖM BILINREDNINGAR AB
Raseborgsgatan 11
164 74 Kista
Suecia

CONTACT

T. +46 (0)10 102 95 00

M. info@edstrom.se

W. www.systemedstrom.com