

— WE CREATE MOBILE WORKPLACES —



NISSAN

Townstar, Primastar & Interstar

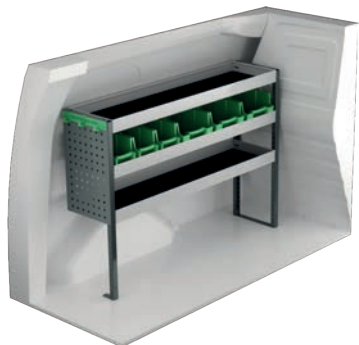


SYSTEM 
EDSTRÖM

NISSAN TOWNSTAR L1

Para obtener más información sobre precios, instalación y contenido que incluyen nuestras propuestas de equipamiento, escanee el código de la primera página.

En furgonetas eléctricas e híbridas recomendamos el montaje por un instalador experimentado. Se deben tener en cuenta las baterías y el cableado para los aproximadamente 400 voltios que hay en el vehículo. El montaje añadido de un suelo puede aumentar el coste.



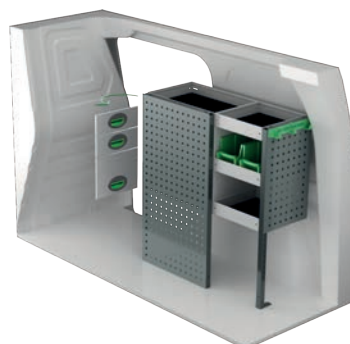
Art.No	LxPxH	Kg
F42320	1239x300x890 mm	23



Art.No	LxPxH	Kg
F42321	848x300x890 mm	17



Art.No	LxPxH	Kg
F42322	1239x300x890 mm	32



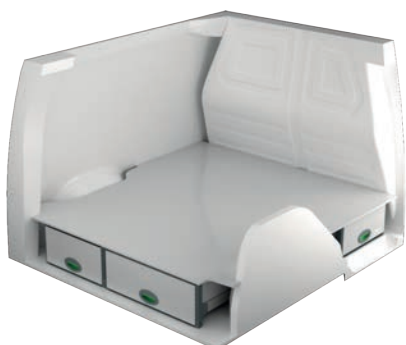
Art.No	LxPxH	Kg
F42323	804x300x890 mm	31



Art.No	LxPxH	Kg
F42324	1239x300x890 mm	43



Art.No	LxPxH	Kg
F42325	804x300x890 mm	40



Art.No	Altura	Kg
F42334	250	84

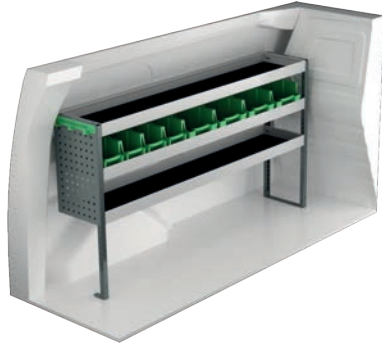


Art.No	Altura	Kg
F42337	470	75

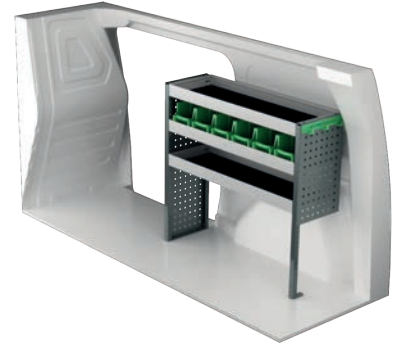
NISSAN TOWNSTAR L2

Para obtener más información sobre precios, instalación y contenido que incluyen nuestras propuestas de equipamiento, escanee el código de la primera página.

En furgonetas eléctricas e híbridas recomendamos el montaje por un instalador experimentado. Se deben tener en cuenta las baterías y el cableado para los aproximadamente 400 voltios que hay en el vehículo. El montaje añadido de un suelo puede aumentar el coste.



Art.No	LxPxH	Kg
F42340	1631x300x890 mm	28



Art.No	LxPxH	Kg
F42341	971x300x890 mm	22



Art.No	LxPxH	Kg
F42342	1631x300x890 mm	39



Art.No	LxPxH	Kg
F42343	894x300x890 mm	32



Art.No	LxPxH	Kg
F42344	1572x300x890 mm	47



Art.No	LxPxH	Kg
F42345	894x300x890 mm	41



Art.No	Altura	Kg
F42351	250	90



Art.No	Altura	Kg
F42353	470	102

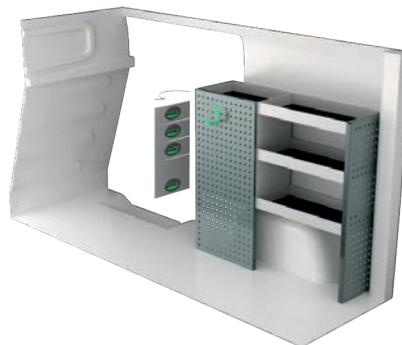
NISSAN PRIMASTAR L1

Para obtener más información sobre precios, instalación y contenido que incluyen nuestras propuestas de equipamiento, escanee el código de la primera página.

En furgonetas eléctricas e híbridas recomendamos el montaje por un instalador experimentado. Se deben tener en cuenta las baterías y el cableado para los aproximadamente 400 voltios que hay en el vehículo. El montaje añadido de un suelo puede aumentar el coste.



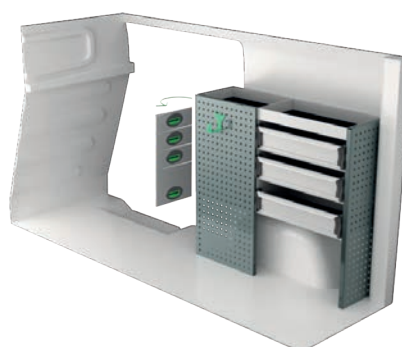
Art.No	LxPxH	Kg
F40840	1998x300x1000 mm	34



Art.No	LxPxH	Kg
F40841	1107x300x1000 mm	40



Art.No	LxPxH	Kg
F40842	1998x300x1220 mm	59



Art.No	LxPxH	Kg
F40843	1107x300x1000 mm	47



Art.No	LxPxH	Kg
F40844	1998x300x1000 mm	52



Art.No	LxPxH	Kg
F40845	1147x300x1220 mm	51



Art.No	Altura	Kg
F40856	250	101

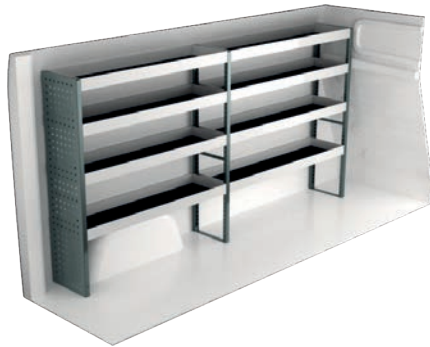


Art.No	Altura	Kg
F40858	470	123

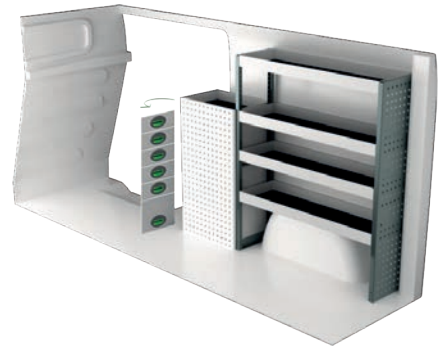
NISSAN PRIMASTAR L2

Para obtener más información sobre precios, instalación y contenido que incluyen nuestras propuestas de equipamiento, escanee el código de la primera página.

En furgonetas eléctricas e híbridas recomendamos el montaje por un instalador experimentado. Se deben tener en cuenta las baterías y el cableado para los aproximadamente 400 voltios que hay en el vehículo. El montaje añadido de un suelo puede aumentar el coste.



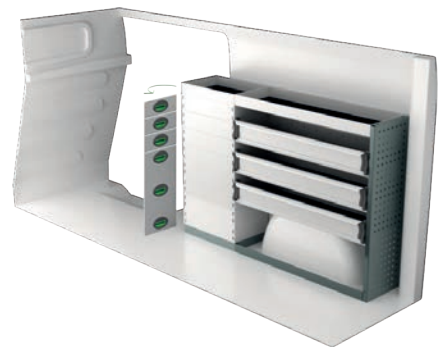
Art.No	LxPxH	Kg
F40860	2356x300x1220 mm	48



Art.No	LxPxH	Kg
F40861	1530x300x1220 mm	62



Art.No	LxPxH	Kg
F40862	2356x300x1000 mm	56



Art.No	LxPxH	Kg
F40863	1500x300x1000 mm	63



Art.No	LxPxH	Kg
F40864	2356x300x1220 mm	66



Art.No	LxPxH	Kg
F40865	1500x300x1000mm	83



Art.No	Altura	Kg
F40876	250	118

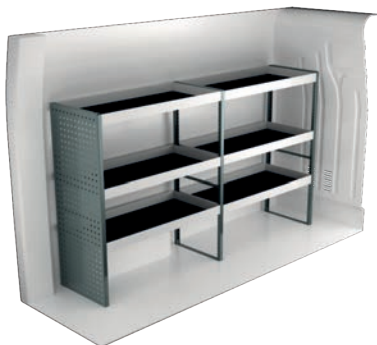


Art.No	Altura	Kg
F40878	470	149

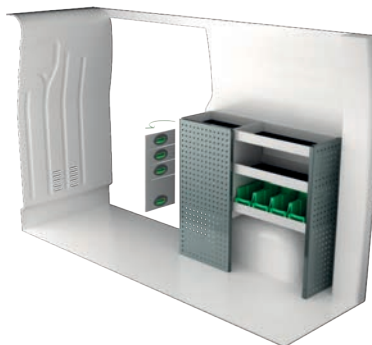
NISSAN INTERSTAR L1H1

Para obtener más información sobre precios, instalación y contenido que incluyen nuestras propuestas de equipamiento, escanee el código de la primera página.

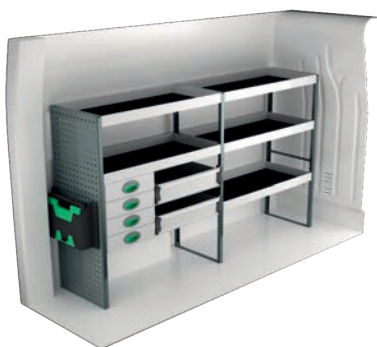
En furgonetas eléctricas e híbridas recomendamos el montaje por un instalador experimentado. Se deben tener en cuenta las baterías y el cableado para los aproximadamente 400 voltios que hay en el vehículo. El montaje añadido de un suelo puede aumentar el coste.



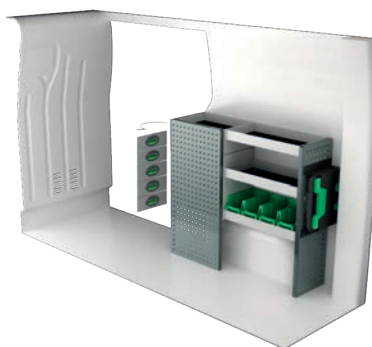
Art.No	LxPxH	Kg
F40540	2091x470x1220 mm	51



Art.No	LxPxH	Kg
F40541	1108x300x1000 mm	41



Art.No	LxPxH	Kg
F40542	2180x470x1220 mm	78



Art.No	LxPxH	Kg
F40543	1197x300x1000 mm	47



Art.No	LxPxH	Kg
F40544	2091x300x1515 mm	76



Art.No	LxPxH	Kg
F40545	1108x300x1000 mm	57



Art.No	LxPxH	Kg
F40546	2091x300x1220 mm	84

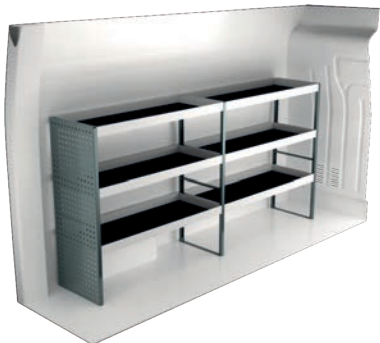


Art.No	LxPxH	Kg
F40547	1063x470x1220 mm	55

NISSAN INTERSTAR L2H2

Para obtener más información sobre precios, instalación y contenido que incluyen nuestras propuestas de equipamiento, escanee el código de la primera página.

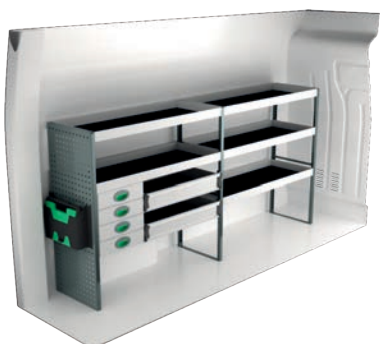
En furgonetas eléctricas e híbridas recomendamos el montaje por un instalador experimentado. Se deben tener en cuenta las baterías y el cableado para los aproximadamente 400 voltios que hay en el vehículo. El montaje añadido de un suelo puede aumentar el coste.



Art.No	LxPxH	Kg
F40500	2449x470x1220 mm	56



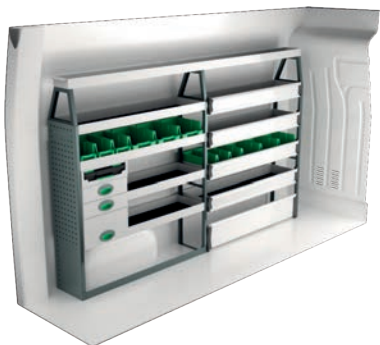
Art.No	LxPxH	Kg
F40501	1287x300x890 mm	44



Art.No	LxPxH	Kg
F40502	2449x470x1220 mm	86



Art.No	LxPxH	Kg
F40503	1319x300x1220 mm	69



Art.No	LxPxH	Kg
F40504	2449x300x1515 mm	93



Art.No	LxPxH	Kg
F40505	1330x470x855 mm	91



Art.No	LxPxH	Kg
F40506	2449x470x1510 mm	102

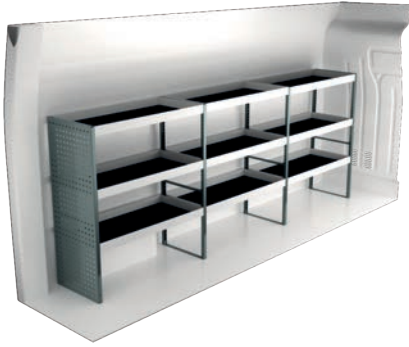


Art.No	LxPxH	Kg
F40507	1242x470x1220 mm	61

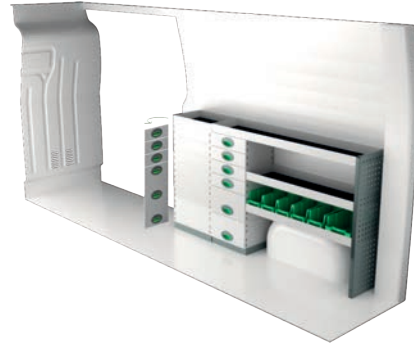
NISSAN INTERSTAR L3H2

Para obtener más información sobre precios, instalación y contenido que incluyen nuestras propuestas de equipamiento, escanee el código de la primera página.

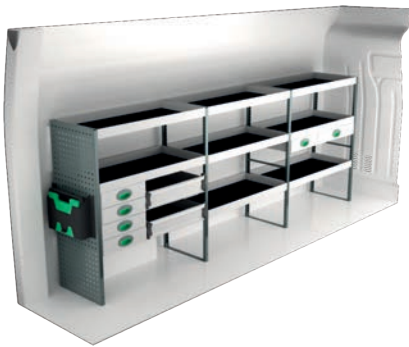
En furgonetas eléctricas e híbridas recomendamos el montaje por un instalador experimentado. Se deben tener en cuenta las baterías y el cableado para los aproximadamente 400 voltios que hay en el vehículo. El montaje añadido de un suelo puede aumentar el coste.



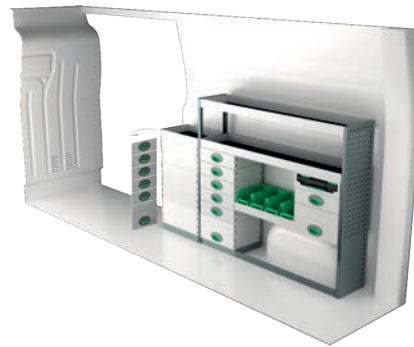
Art.No	LxPxH	Kg
F40520	3120x470x1220 mm	71



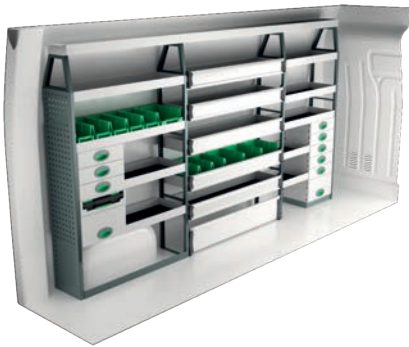
Art.No	LxPxH	Kg
F40521	1892x300x1000 mm	83



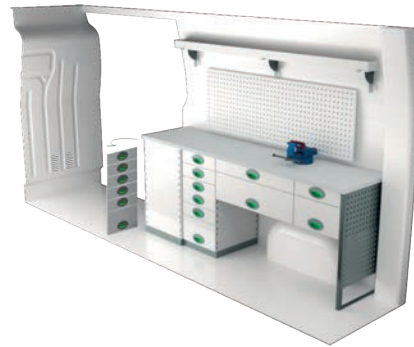
Art.No	LxPxH	Kg
F40522	3120x470x1220 mm	111



Art.No	LxPxH	Kg
F40523	1924x300x1220 mm	96



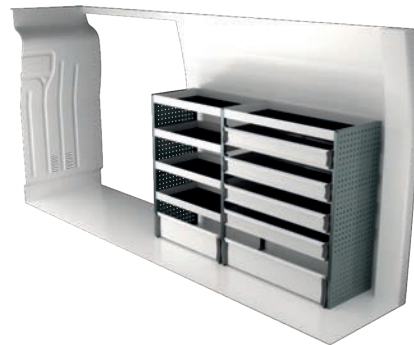
Art.No	LxPxH	Kg
F40524	3086x300x1735 mm	143



Art.No	LxPxH	Kg
F40525	2071x470x855 mm	150



Art.No	LxPxH	Kg
F40526	3054x470x1526 mm	148

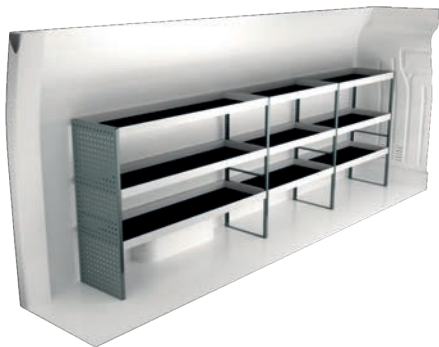


Art.No	LxPxH	Kg
F40527	1879x470x1220 mm	79

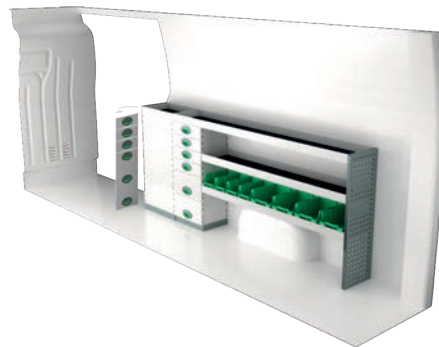
NISSAN INTERSTAR L4H2

Para obtener más información sobre precios, instalación y contenido que incluyen nuestras propuestas de equipamiento, escanee el código de la primera página.

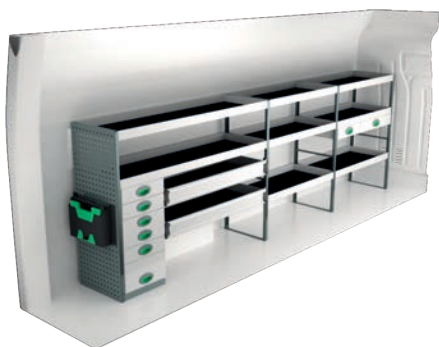
En furgonetas eléctricas e híbridas recomendamos el montaje por un instalador experimentado. Se deben tener en cuenta las baterías y el cableado para los aproximadamente 400 voltios que hay en el vehículo. El montaje añadido de un suelo puede aumentar el coste.



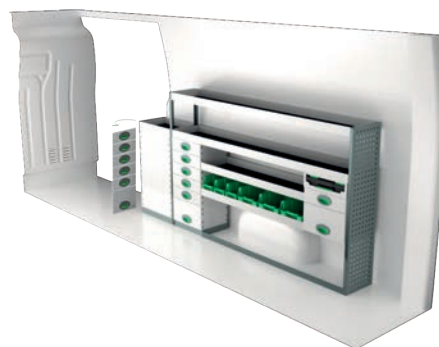
Art.No	LxPxH	Kg
F40560	3691x470x1220 mm	82



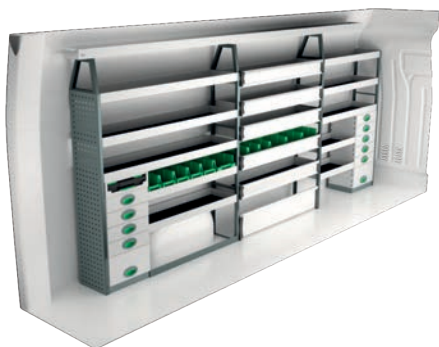
Art.No	LxPxH	Kg
F40561	2463x300x1000 mm	93



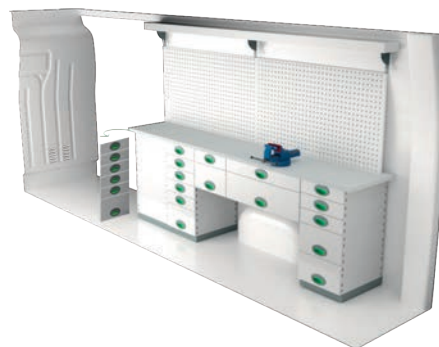
Art.No	LxPxH	Kg
F40562	3780x470x1220 mm	139



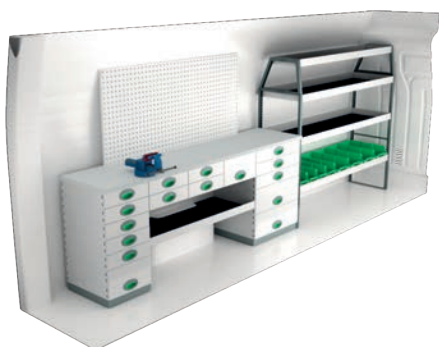
Art.No	LxPxH	Kg
F40563	2495x300x1220 mm	115



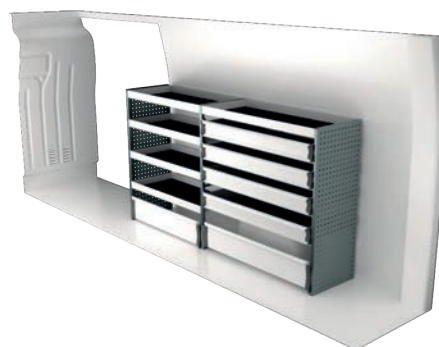
Art.No	LxPxH	Kg
F40564	3691x300x1735 mm	165



Art.No	LxPxH	Kg
F40565	2430x470x855 mm	199



Art.No	LxPxH	Kg
F40566	3805x470x1526 mm	205



Art.No	LxPxH	Kg
F40567	2271x470x1220 mm	89

INFORMACIÓN



NOTA

Los kits incluyen lo que se ve en el diseño así como las piezas de instalación, tapetes de goma para todos los estantes y espuma en los cajones.

Para asegurar la calidad en la gestión y mantener una alta precisión en las entregas System Edström Bilinredningar AB está certificado según SS-EN ISO 9001:2015

Todo el material utilizado en System Edström se puede reciclar al 100%. También estamos certificados según SS-EN ISO 14001:2015.



RECUERDE

Ahora que ha elegido System Edström para el equipamiento de su vehículo, ha dado el primer y más importante paso para que su taller móvil sea seguro y funcional. De aquí en adelante, depende de usted lo seguro y funcional que sea su lugar de trabajo.

Usted, como conductor y, para evitar que usted u otra persona se lesione, tiene la responsabilidad de llevar su carga correctamente asegurada. También es su responsabilidad asegurarse de que el interior está montado de la manera más segura posible sea cual sea su elección de taller, incluso si son profesionales con conocimiento y larga experiencia.



SEGURIDAD

Realizamos de forma continuada pruebas de colisión de nuestro equipamiento interior en el RISE (Research Institute of Sweden AB). Dichas pruebas de colisión se efectúan conforme a la norma INRS NS 286 sobre equipamiento interior de vehículos.

Se llevan a cabo también otros tipos de controles en institutos certificadores, por ejemplo, pruebas de vibración que simulan varios años de uso en carretera. Igualmente realizamos ensayos internos de tracción y presión para comprobar, entre otros, la resistencia de los productos de sujeción de carga.

Consulte más detalles acerca de estos controles en nuestro sitio web: www.systemedstrom.com.



Tornillo de banco

Profundo	Ancho	Altura	Kg	Código
360	135	140	10,3	5004

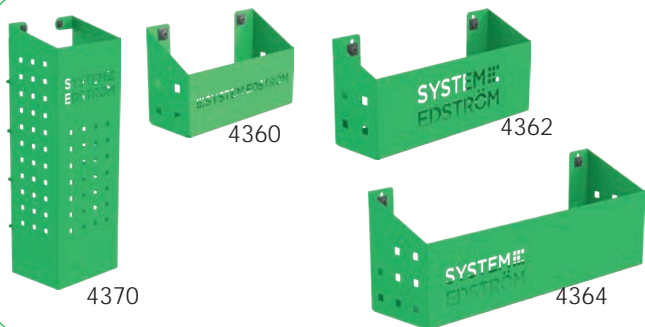
El tornillo forjado se completa con el soporte extensible y la placa giratoria. Apertura máxima 140 mm.



Soporte de tornillo de banco

Profundo	Ancho	Altura	⇔	Kg	Código
1110	170	195	600	9,4	5012
1110	170	80	600	8,9	5013

Medidas de placa 170x158 mm. La cubierta 2950 está incluida (ver más abajo).



Cestas para tablero

Profundo	Ancho	Altura	Kg	Código
82	200	80	0,5	4360
82	285	102	0,8	4362
122	455	122	1,5	4364
153	179	575	3,0	4370

Una serie de cestas que resuelven (casi) todos los problemas de almacenamiento.



Soporte interno de escalera

Longitud	Kg	Código
2400	5,5	T8900

Guarde la escalera en el techo del interior del vehículo, tire de ella hacia la puerta trasera en una operación simple. El riel de aluminio viene en dos partes con una pieza de unión.

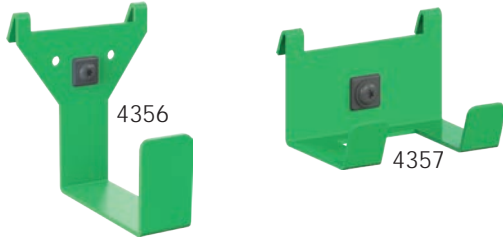


Soporte de manguera/cable

Profundo	Ancho	Altura	Kg	Código
79	267	168	0,5	4077

Soporte de spray, cartuchos, etc.

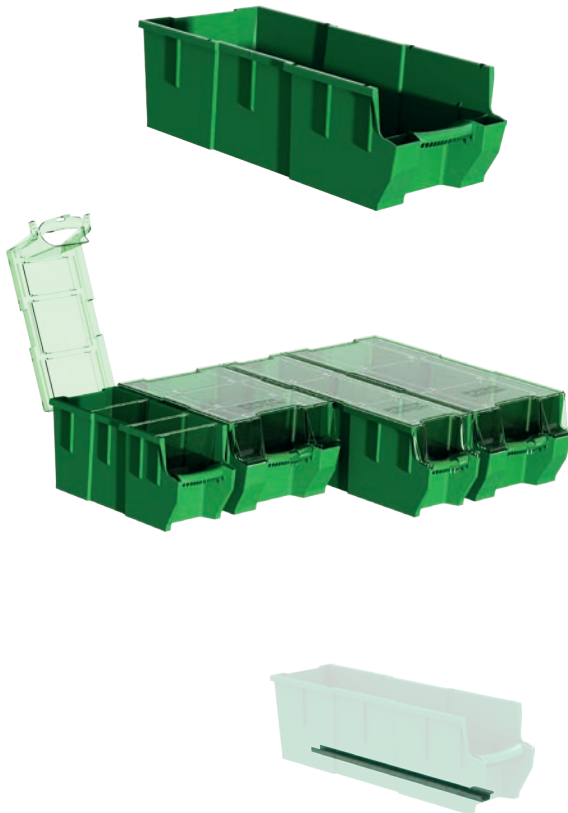
66	194	123	0,4	4349
----	-----	-----	-----	------



Gancho universal

Profundo	Ancho	Altura	Kg	Código
85	80	100	0,2	4356
61	83	55	0,1	4357

Lo simple es mejor, ganchos resistentes para montar en tablero o en el borde del estante.



Gaveta de plástico para estantes

Profundo	Ancho	Altura	Kg	Código
300	145	154	0,4	3050
300	235	154	0,5	3052
470	145	154	0,5	3055
470	235	154	0,5	3057

Tapa transparente para gavetas

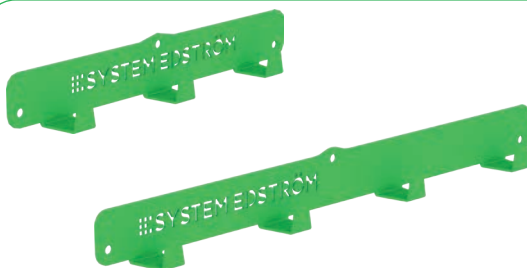
Profundo	Ancho	Gaveta	Kg	Código
300	150	3050	0,2	3060
300	240	3052	0,2	3062
470	150	3055	0,2	3065
470	240	3057	0,4	3067

Divisores para gavetas

Ancho	Altura	Gaveta	Código
140	154	3050, 55	3070
230	154	3052, 57	3072

Soporte para estantes sin frontal

Profundo	Kg	Código
300	0,1	3081
470	0,2	3082



Perchas

Profundo	Ancho	Altura	Kg	Código
31	295	40	0,3	2706
31	465	40	0,5	2708

Lo llamamos percha, no hace falta decir, que puedes usarlo para colgar lo que quieras en él.



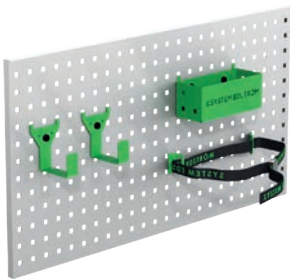
Cincha con soportes

Información	Ancho	Código
1200 mm, cincha de nylon	25	4365
1000 mm, cincha elástica	25	4366

Los soportes se adaptan a nuestros tableros.



Kit accesorios No. 1

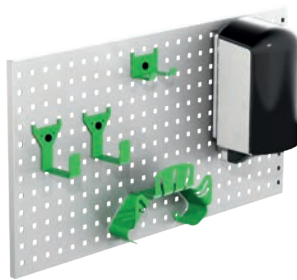


Art Nr

F11001

Tablero no incluido.

Kit accesorios No. 2

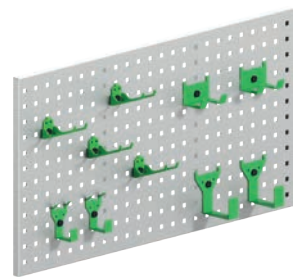


Art Nr

F11002

Tablero no incluido.

Kit accesorios No. 3



Art Nr

F11004

Tablero no incluido.

www.systemedstrom.com



GARANTIA



SEGURIDAD



CALIDAD

SYSTEM EDSTRÖM

SYSTEM EDSTRÖM BILINREDNINGAR AB
Raseborgsgatan 11
164 74 Kista
Suecia

CONTACT

T. +46 (0)10 102 95 00
M. info@edstrom.se
W. www.systemedstrom.com