

— WE CREATE MOBILE WORKPLACES —



MAXUS

e-Deliver 3 & e-Deliver 9



SYSTEM 
EDSTRÖM

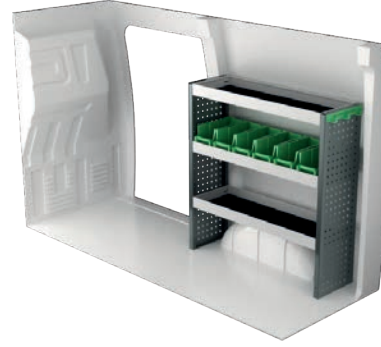
MAXUS e-DELIVER 3 SWB

Para obtener más información sobre precios, instalación y contenido que incluyen nuestras propuestas de equipamiento, escanee el código de la primera página.

En furgonetas eléctricas e híbridas recomendamos el montaje por un instalador experimentado. Se deben tener en cuenta las baterías y el cableado para los aproximadamente 400 voltios que hay en el vehículo. El montaje añadido de un suelo puede aumentar el coste.



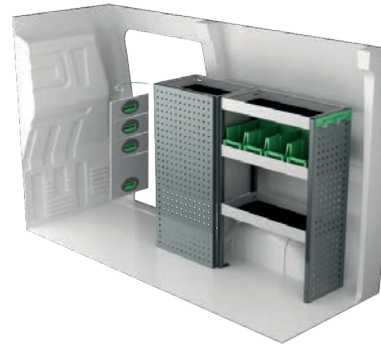
Art.No	LxPxH	Kg
F49120	1785x300x1000 mm	32



Art.No	LxPxH	Kg
F49121	971x300x1000 mm	23



Art.No	LxPxH	Kg
F49122	1785x300x1000 mm	51



Art.No	LxPxH	Kg
F49123	1138x300x1000 mm	43



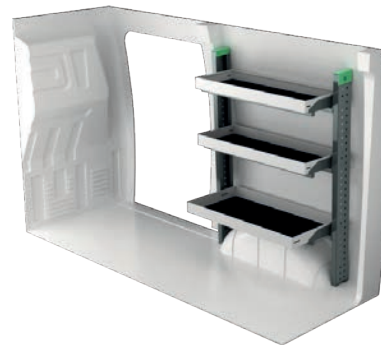
Art.No	LxPxH	Kg
F49124	1785x300x1185 mm	61



Art.No	LxPxH	Kg
F49125	971x300x1140 mm	44



Art.No	LxPxH	Kg
F49126	1676x470x1200 mm	49

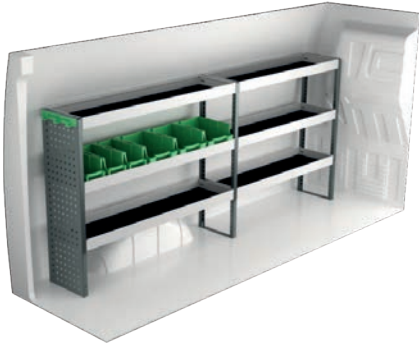


Art.No	LxPxH	Kg
F49127	892x400x1200 mm	32

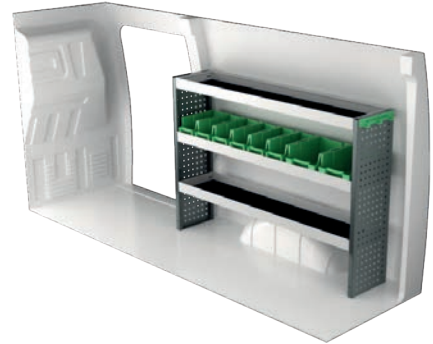
MAXUS e-DELIVER 3 LWB

Para obtener más información sobre precios, instalación y contenido que incluyen nuestras propuestas de equipamiento, escanee el código de la primera página.

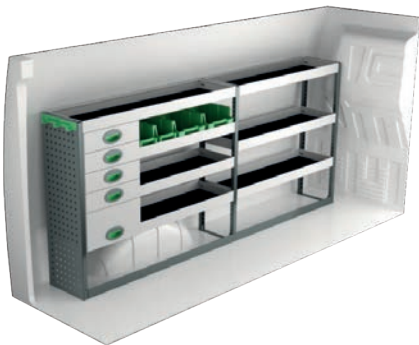
En furgonetas eléctricas e híbridas recomendamos el montaje por un instalador experimentado. Se deben tener en cuenta las baterías y el cableado para los aproximadamente 400 voltios que hay en el vehículo. El montaje añadido de un suelo puede aumentar el coste.



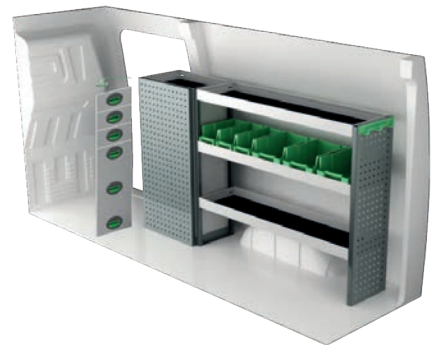
Art.No	LxPxH	Kg
F49100	2267x300x1000 mm	39



Art.No	LxPxH	Kg
F49101	2267x300x1000 mm	29



Art.No	LxPxH	Kg
F49102	2267x300x1000 mm	59



Art.No	LxPxH	Kg
F49103	1709x300x1000 mm	64



Art.No	LxPxH	Kg
F49104	2267x300x1185 mm	73



Art.No	LxPxH	Kg
F49105	1570x300x1230 mm	57



Art.No	LxPxH	Kg
F49106	2358x470x1200 mm	73

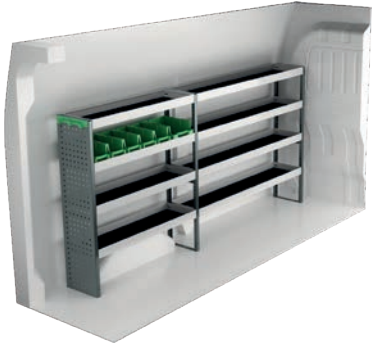


Art.No	LxPxH	Kg
F49107	1497x470x1200 mm	45

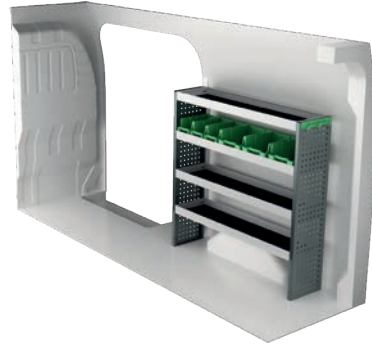
MAXUS e-DELIVER 9 SWB

Para obtener más información sobre precios, instalación y contenido que incluyen nuestras propuestas de equipamiento, escanee el código de la primera página.

En furgonetas eléctricas e híbridas recomendamos el montaje por un instalador experimentado. Se deben tener en cuenta las baterías y el cableado para los aproximadamente 400 voltios que hay en el vehículo. El montaje añadido de un suelo puede aumentar el coste.



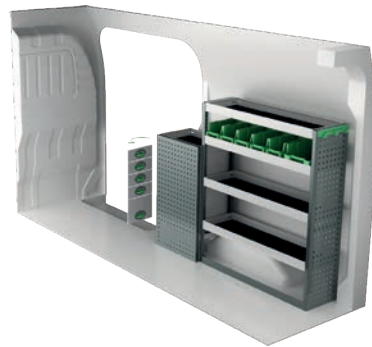
Art.No	LxPxH	Kg
F49160	2480x300x1220 mm	53



Art.No	LxPxH	Kg
F49161	1240x300x1220 mm	33



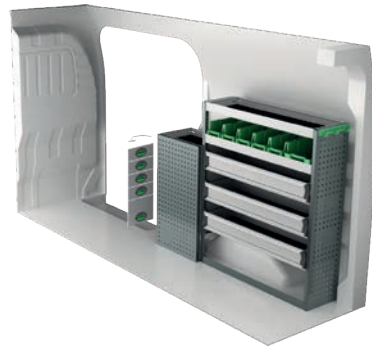
Art.No	LxPxH	Kg
F49162	2480x300x1220 mm	70



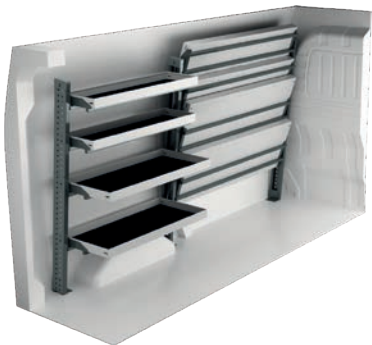
Art.No	LxPxH	Kg
F49163	1530x300x1220 mm	61



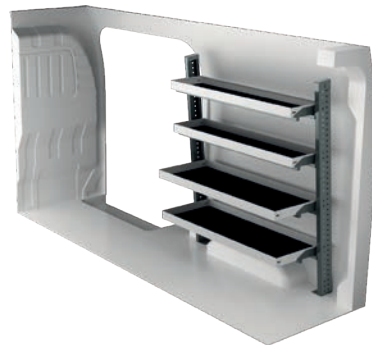
Art.No	LxPxH	Kg
F49164	2480x300x1575 mm	91



Art.No	LxPxH	Kg
F49165	1530x300x1220 mm	70



Art.No	LxPxH	Kg
F49166	2571x470x1512 mm	97



Art.No	LxPxH	Kg
F49167	1284x470x1512 mm	52

MAXUS e-DELIVER 9 LWB

Para obtener más información sobre precios, instalación y contenido que incluyen nuestras propuestas de equipamiento, escanee el código de la primera página.

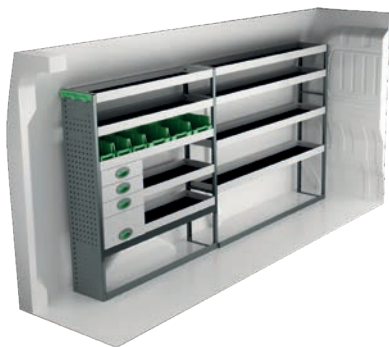
En furgonetas eléctricas e híbridas recomendamos el montaje por un instalador experimentado. Se deben tener en cuenta las baterías y el cableado para los aproximadamente 400 voltios que hay en el vehículo. El montaje añadido de un suelo puede aumentar el coste.



Art.No	LxPxH	Kg
F49170	2872x300x1440 mm	62



Art.No	LxPxH	Kg
F49171	1632x300x1440 mm	41



Art.No	LxPxH	Kg
F49172	2838x300x1440 mm	82



Art.No	LxPxH	Kg
F49173	1709x300x1440 mm	69



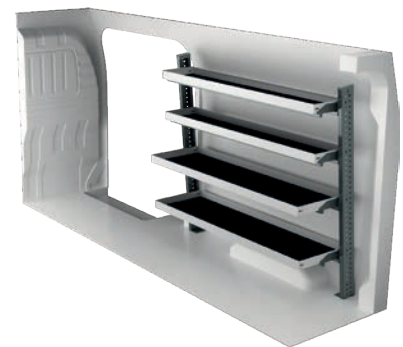
Art.No	LxPxH	Kg
F49174	2872x300x1575 mm	102



Art.No	LxPxH	Kg
F49175	1709x300x1510 mm	71



Art.No	LxPxH	Kg
F49176	2963x470x1520 mm	108



Art.No	LxPxH	Kg
F49177	1676x470x1520 mm	63

INFORMACIÓN



NOTA

Los kits incluyen lo que se ve en el diseño así como las piezas de instalación, tapetes de goma para todos los estantes y espuma en los cajones.

Para asegurar la calidad en la gestión y mantener una alta precisión en las entregas System Edström Bilinredningar AB está certificado según SS-EN ISO 9001:2015

Todo el material utilizado en System Edström se puede reciclar al 100%. También estamos certificados según SS-EN ISO 14001:2015.



RECUERDE

Ahora que ha elegido System Edström para el equipamiento de su vehículo, ha dado el primer y más importante paso para que su taller móvil sea seguro y funcional. De aquí en adelante, depende de usted lo seguro y funcional que sea su lugar de trabajo.

Usted, como conductor y, para evitar que usted u otra persona se lesione, tiene la responsabilidad de llevar su carga correctamente asegurada. También es su responsabilidad asegurarse de que el interior está montado de la manera más segura posible sea cual sea su elección de taller, incluso si son profesionales con conocimiento y larga experiencia.



SEGURIDAD

Realizamos de forma continuada pruebas de colisión de nuestro equipamiento interior en el RISE (Research Institute of Sweden AB). Dichas pruebas de colisión se efectúan conforme a la norma INRS NS 286 sobre equipamiento interior de vehículos.

Se llevan a cabo también otros tipos de controles en institutos certificadores, por ejemplo, pruebas de vibración que simulan varios años de uso en carretera. Igualmente realizamos ensayos internos de tracción y presión para comprobar, entre otros, la resistencia de los productos de sujeción de carga.

Consulte más detalles acerca de estos controles en nuestro sitio web: www.systemedstrom.com.



Tornillo de banco

Profundo	Ancho	Altura	Kg	Código
360	135	140	10,3	5004

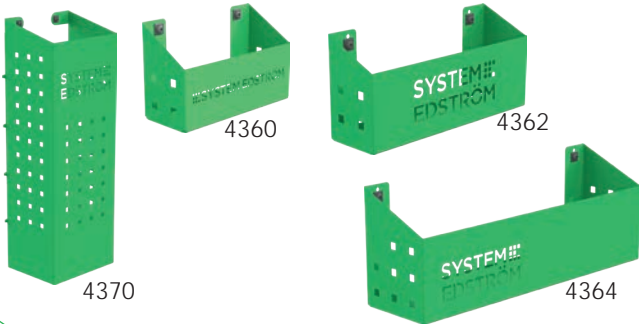
El tornillo forjado se completa con el soporte extensible y la placa giratoria. Apertura máxima 140 mm.



Soporte de tornillo de banco

Profundo	Ancho	Altura	⇔	Kg	Código
1110	170	195	600	9,4	5012
1110	170	80	600	8,9	5013

Medidas de placa 170x158 mm. La cubierta 2950 está incluida (ver más abajo).



Cestas para tablero

Profundo	Ancho	Altura	Kg	Código
82	200	80	0,5	4360
82	285	102	0,8	4362
122	455	122	1,5	4364
153	179	575	3,0	4370

Una serie de cestas que resuelven (casi) todos los problemas de almacenamiento.



Soporte interno de escalera

Longitud	Kg	Código
2400	5,5	T8900

Guarde la escalera en el techo del interior del vehículo, tire de ella hacia la puerta trasera en una operación simple. El riel de aluminio viene en dos partes con una pieza de unión.

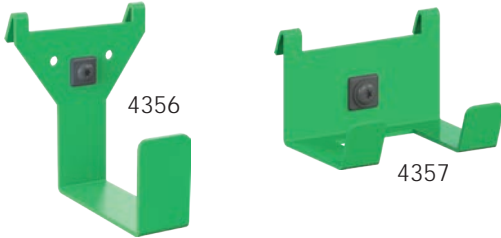


Soporte de manguera/cable

Profundo	Ancho	Altura	Kg	Código
79	267	168	0,5	4077

Soporte de spray, cartuchos, etc.

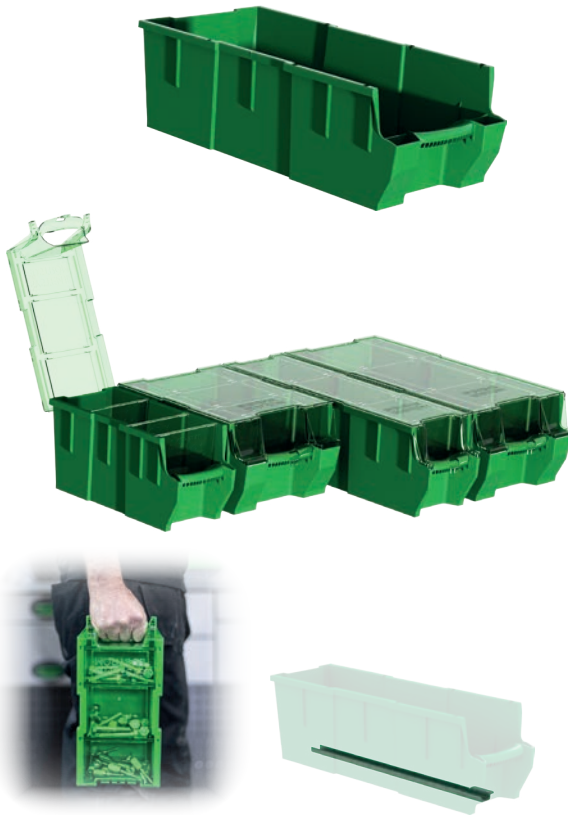
66	194	123	0,4	4349
----	-----	-----	-----	------



Gancho universal

Profundo	Ancho	Altura	Kg	Código
85	80	100	0,2	4356
61	83	55	0,1	4357

Lo simple es mejor, ganchos resistentes para montar en tablero o en el borde del estante.



Gaveta de plástico para estantes

Profundo	Ancho	Altura	Kg	Código
300	145	154	0,4	3050
300	235	154	0,5	3052
470	145	154	0,5	3055
470	235	154	0,5	3057

Tapa transparente para gavetas

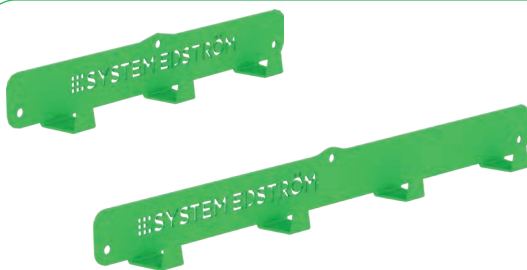
Profundo	Ancho	Gaveta	Kg	Código
300	150	3050	0,2	3060
300	240	3052	0,2	3062
470	150	3055	0,2	3065
470	240	3057	0,4	3067

Divisores para gavetas

Ancho	Altura	Gaveta	Código
140	154	3050, 55	3070
230	154	3052, 57	3072

Soporte para estantes sin frontal

Profundo	Kg	Código
300	0,1	3081
470	0,2	3082



Perchas

Profundo	Ancho	Altura	Kg	Código
31	295	40	0,3	2706
31	465	40	0,5	2708

Lo llamamos percha, no hace falta decir, que puedes usarlo para colgar lo que quieras en él.



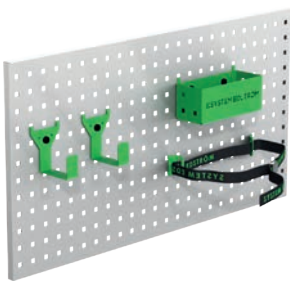
Cincha con soportes

Información	Ancho	Código
1200 mm, cincha de nylon	25	4365
1000 mm, cincha elástica	25	4366

Los soportes se adaptan a nuestros tableros.



Kit accesorios No. 1

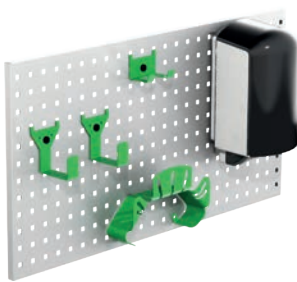


Art Nr

F11001

Tablero no incluido.

Kit accesorios No. 2

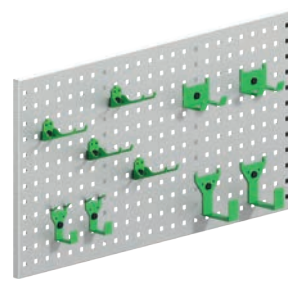


Art Nr

F11002

Tablero no incluido.

Kit accesorios No. 3



Art Nr

F11004

Tablero no incluido.

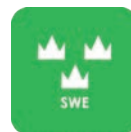
www.systemedstrom.com



GARANTIA



SEGURIDAD



CALIDAD

SYSTEM EDSTRÖM

SYSTEM EDSTRÖM BILINREDNINGAR AB
Raseborgsgatan 11
164 74 Kista
Suecia

CONTACT

T. +46 (0)10 102 95 00

M. info@edstrom.se

W. www.systemedstrom.com